
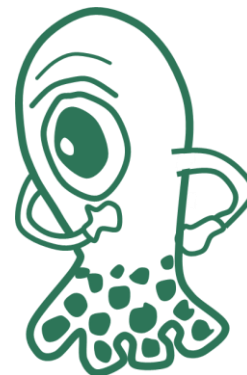
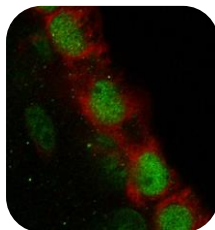


名前	佐藤 真梨萌(サトウ マリモ)	
所属	東京大学大学院 獣医学専攻	
職種・学年	博士後期課程4年	
実験動物	ラット、マウス	
好きな実験	<i>in vivo</i> 実験(手術、採血、摂食量測定など)	
趣味	ストレッチ、ジグソーパズル、他人の趣味に乗っかる	
Homepage	<a href="http://www.vm.a.u-tokyo.ac.jp/ikushu/">http://www.vm.a.u-tokyo.ac.jp/ikushu/</a>	
ひとこと	よろしくお願いします！お腹を減らしていることが多いです。	
研究紹介	研究室全体としては、家畜の効率的な繁殖の実現と野生害獣の個体数削減を目標に、哺乳類の繁殖生理を研究しています。その中でも私は特に、栄養状態に基づく生殖機能抑制のメカニズムについて着目しています。	
トピック1: 研究室に入っ たきっかけ	日本の農家さんや世界のためにと、活発に研究活動が行われている様子に胸を打たれ、この研究室を選びました。実際には、研究以外についても多くのことを学ばせていただき、大きく成長できたと思っています！この研究室を選んで、本当によかったです。	
トピック2: 研究室の魅力	たくさんあります！！なかでも、繁殖生理を多角的に研究することができる点は大きな魅力です。例えば、扱う動物はマウスからウシまで多岐にわたり、着目する組織も卵巣などの末梢から脳といった中枢まで幅広く扱っています。刺激的な毎日です！	



比内の隠れキャラ:  
エンドー君

